

いのちを助け、いのちを元気にし、いのちを輝かせる

介護老人保健施設
館山ケアセンター

夢くらぶ



医療法人社団 優和会

館山ケアセンター夢くらぶでは、
リハビリテーションを中心に多職種協働でご利用者の
在宅復帰・在宅生活の維持を目標に支援しています。

施設の特徴

1階は事務室(受付)、診察室、相談室、居宅介護支援事業所、
通所リハビリ(デイケア)、機能訓練室、浴室等がございます。
2階、3階、新館には療養室として4人室、従来型個室、ユニット型個室があり、
個別のニーズに対応しています。

玄関



療養室(多床室)



療養室(個室)



食堂 兼 談話室



浴室(一般浴)



浴室(特殊浴槽)



入所

在宅での生活が現状として
困難になっている方等が、入
所をして専門スタッフからリ
ハビリや日常生活に必要な
介護・看護を受け、在宅復帰
を目指していただきます。



ショートステイ

短期間入所し、リハビリ・介
護・看護のサービスを受ける
ことができます。
また、ご家族様の介護負担
軽減も図れます。



通所リハビリ(デイケア)

心身の機能維持回復と日常生
活の自立や要介護の重度化予防
を目的に個々の状況に合わせ
サービスを提供します。サービ
ス内容には食事・入浴・送迎の
他、リハビリやレクリエーション等も含まれます。



居宅介護支援事業所

ご本人様とご家族の方が安
心して在宅生活を送ること
ができるように、
ケアプランの立案・サービス
の調整を行います。



リハビリテーション

自宅で生活する

お風呂に入る

洋服を着替える

一人でトイレ

買い物に行く

旅行をする

理学療法士
作業療法士

運動機能のリハビリ
日常生活動作のリハビリ

管理栄養士

食べる喜び・行事食
食事形態の工夫

言語聴覚士

言葉のリハビリ
食べるリハビリ

歯科衛生士

口腔内のケア

あなたの行いたい事、目標は何ですか？
施設全体・スタッフ全員で笑顔あふれる生活のお手伝いをします。

階段昇降練習



上肢の可動域・バランス練習



歯科衛生士による口腔内のケア



理学療法士・作業療法士による、自宅を見据えた日常生活動作練習
言語聴覚士・歯科衛生士による、口腔機能向上プログラム・高次脳機能練習など
リハビリ専門職の評価のもと、多職種協働でリハビリを行います。

発語の練習



屋外歩行練習



食事動作練習



手指の練習



通所リハビリ(デイケア)

ご自宅で自分らしく生きていくために。

立位着座練習



リハビリ専門職や看護師・介護職員がリハビリを提供しています。

嚥下能力、口腔内環境の維持・向上を目的とした口腔ケアや栄養サポートも行い、身体機能をトータル的に支えます。

ラジオ体操



学習療法



マシントレーニング



口腔体操



栄養室

その方の目的に合わせて栄養ケアマネジメントを行っています。食べる機能の維持・向上を目的に食事形態を検討し、美味しく食べて元気になるお手伝いをします。行事食や食に関するイベントで食の楽しみを提供することにも力を入れています。



口から食べることを支援する会議



本日のメニュー

機かいお菓子 シベリア

- | | |
|--|--|
| <p>温かい</p> <ul style="list-style-type: none"> ☉ コーヒー ☉ アップルティ ☉ 緑茶 ☉ 甘酒 | <p>冷たい</p> <ul style="list-style-type: none"> ☉ コーヒー ☉ アイスティ ☉ りんごジュース ☉ 冷茶 ☉ メロンソーダ |
|--|--|

喫茶店

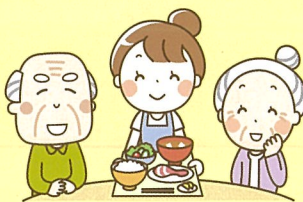


ほぐし食

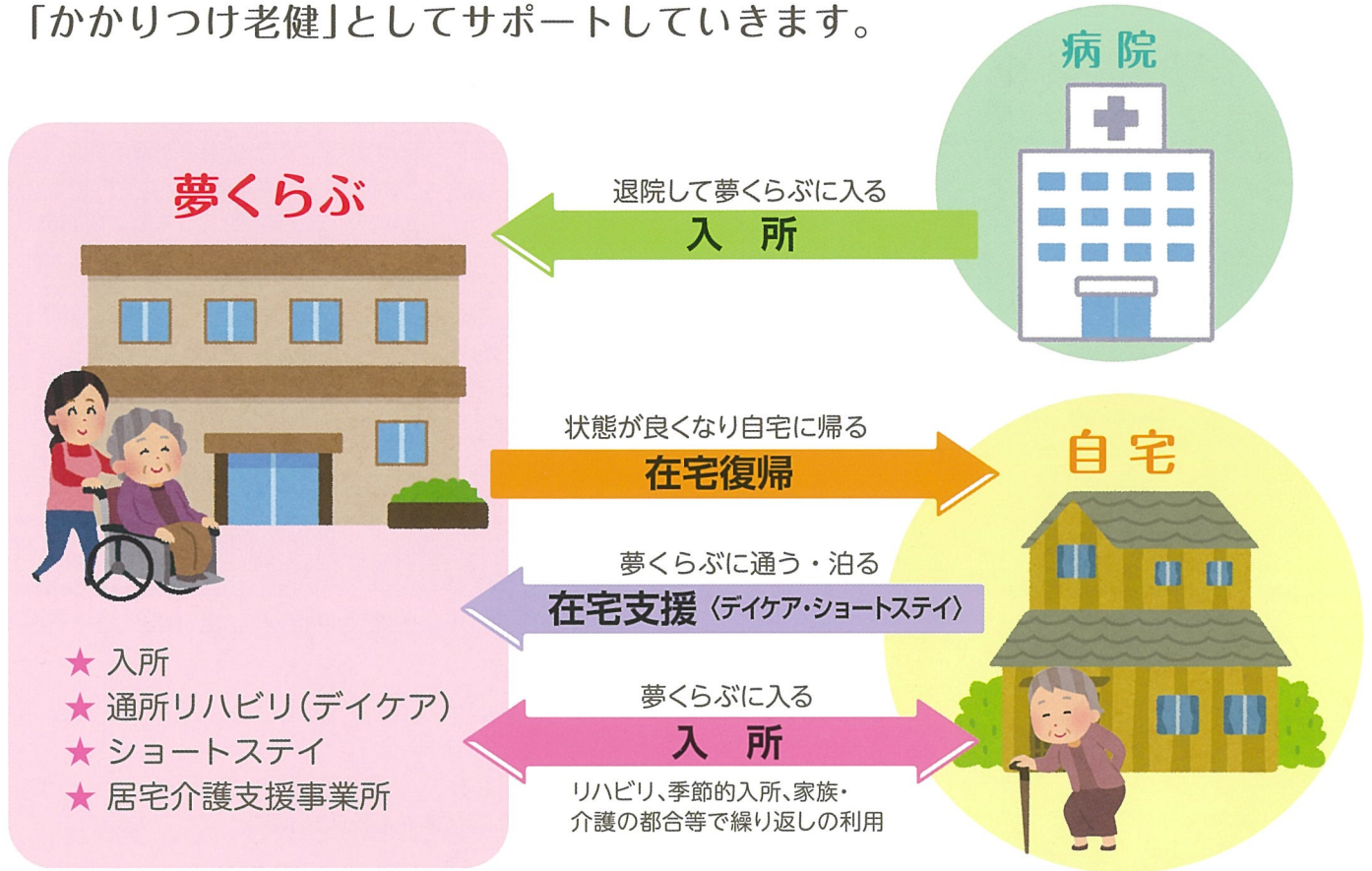


ムース食

行事食



館山ケアセンター夢くらぶは、
ご本人の状態に応じて入所、ショートステイ、
通所リハビリ(デイケア)をご利用頂く事で
「かかりつけ老健」としてサポートしていきます。



笑顔グループ

Q 検索

- ・松永病院 ・スマイル薬局 ・デイサービスセンターあそぼ
- ・松永病院居宅介護支援事業所 ・認知症対応型デイサービスおかげさま
- ・訪問看護ステーションそよかぜ ・グループホーム夢ほーむ
- ・ヘルパーステーションそよかぜ

- 入所をご希望される場合は、直接支援相談員にご相談下さい。
- ショートステイや通所リハビリ(デイケア)をご希望される場合は、担当ケアマネジャーさんを通して、支援相談員にご相談下さい。



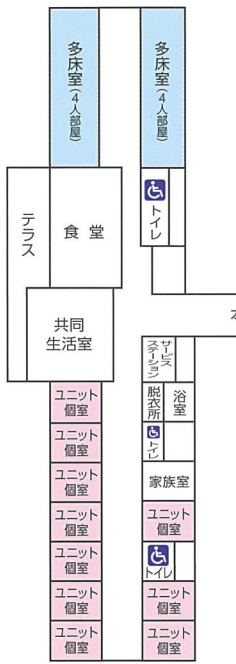
ご利用の手続き



施設の概要

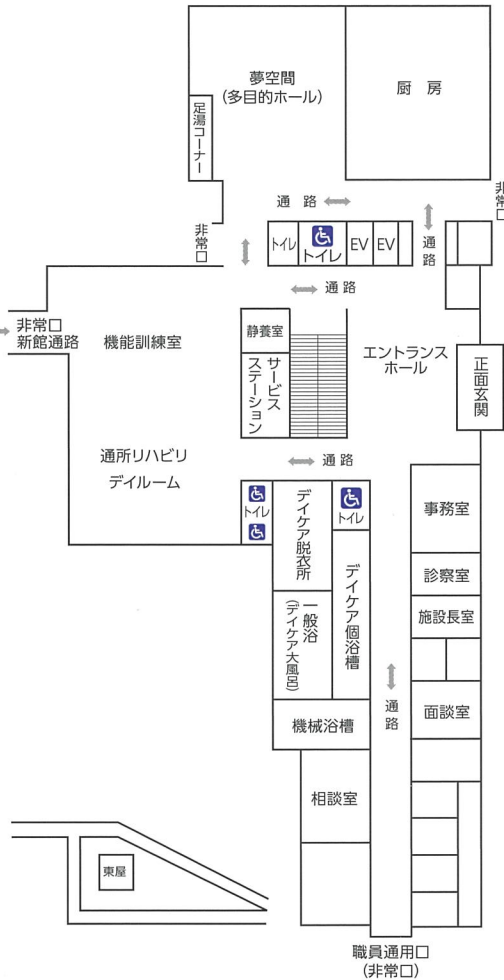
名称 医療法人社団 優和会 介護老人保健施設「館山ケアセンター夢くらぶ」
 開設 平成18年5月1日
 定員 入所：100名（ショートステイ含む）
 通所：35名（月曜日～土曜日 祝祭日は営業）
 事業所番号 千葉県第1253680022号
 職員構成 医師、看護師、薬剤師（非常勤）、介護福祉士、介護職員
 理学療法士、作業療法士、言語聴覚士、歯科衛生士、管理栄養士、
 介護支援専門員、支援相談員、事務員、施設係等

1階(新館)

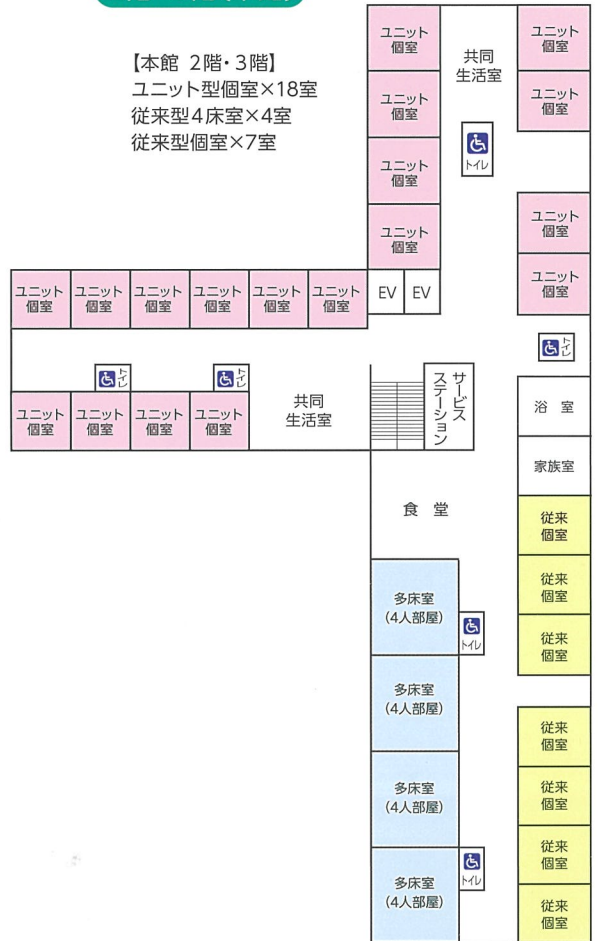


【新館】
 ユニット型個室×10室
 従来型4床室×2室

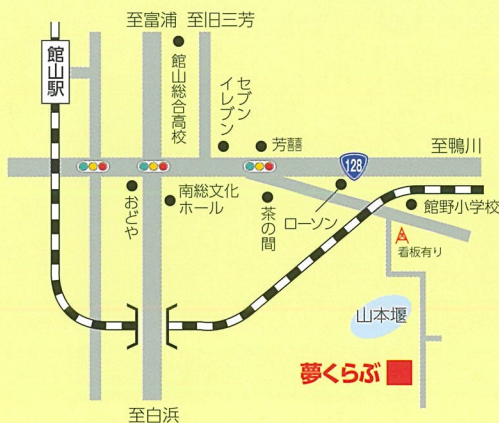
1階(本館)



2階・3階(本館)



【本館 2階・3階】
 ユニット型個室×18室
 従来型4床室×4室
 従来型個室×7室



介護老人保健施設 館山ケアセンター 夢くらぶ

TEL. 0470-20-2000

〒294-0014 千葉県館山市山本392-1

FAX. 0470-20-2002 URL <http://egao-group.jp/>

ご相談・ご見学については、お気軽にお問い合わせ下さい。

当施設はサービスを提供する上でお預かりした利用者及びその家族に関する情報を正当な理由のある時を除き、第三者に提供または開示することはありません。